

ОТВЕТЫ

Время выполнения – 225 минут

Задание 1. Прочитайте текст. Выполните задания (максимальное количество баллов-16).

1. Узнайте произведение по его описанию (по 2 балла за каждый правильный ответ).

2. Напишите имена деятелей искусства, имеющих отношение к созданию определенного Вами произведения (по 2 балла за правильно указанное имя, отчество, фамилию).

А) «С этой картиной многие ассоциируют Парижский Лувр. Она считается одной из самых знаменитых по загадочности картин мирового значения. Улыбка изображенной на ней женщины до сих пор будоражит умы любителей живописи. А после похищения шедевра в начале двадцатого столетия он стал живой легендой. На картине изображена женщина средних лет в темных парчовых одеждах. Сидит она в кресле вполоборота, руки (одна на другой) возложены на поручень. Похоже, что модель позировала мастеру на террасе или на балконе, с которого открывается обворожительный вид: вода, дорога, горы, лес. Фон картины достоин быть признан шедевром художественного мастерства. Матово-бледное нежное тело и руки выдают благородное происхождение женщины».

Б) «Этот храм похож на нарядный расписной сказочный терем, а купола его напоминают яркие леденцы, причем все они разные, не повторяются: один купол усеян золотыми шишками, как ночное небо звездами, другой купол напоминает очищенный апельсин с зелеными и желтыми дольками, третий купол опоясан алыми зигзагами, как изысканными поясами. Всего в храме 10 куполов. Он выстроен из кирпича и украшен цветными узорами. Высота его 65 метров. Возводили здание 6 лет, начиная с 1555 года».

Ответы:

А) Картина «Мона Лиза (Джоконда)», автор Леонардо да Винчи.

Б) Собор Покрова Божией Матери на Рву (Храм Василия Блаженного), архитектор Постник Яковлев.

Задание 2. Рассмотрите логотипы детских творческих объединений по интересам и выполните задания (максимальное количество баллов – 34):

1. К какому творческому объединению, кружку или секции, на Ваш взгляд, относится каждый логотип (по 2 б. за каждый правильный ответ, всего **8 б.**). Детали, которые помогли Вам сделать такой вывод (по 2 детали на каждое изображение, за каждую деталь – по 2 б., всего **16 б.**).
2. Придумайте яркие метафорические названия творческих объединений, отражающие их специфику (по 2 б. за каждое название, всего **8 б.**).
3. Придумайте свое творческое объединение и назовите его (**2 б.**)



1. _____



2. _____



3. _____ 4. _____



Варианты ответов:

№п/п	Творческое объединение	Детали, которые помогли определить название	Метафорическое название
1	Кружок «Юный ботаник»	Лупа и растение в руках ребенка, книга о растениях	«Мир растений»
2	Театральная студия	Театральная маска, краски, ноты, кисть – символы театра как синтеза искусств	«ТеАрт»
3	Шахматный кружок	Шахматная фигура, шахматная доска	«Шахматята»
4	Литературный кружок	Перо, свиток	«Проба пера»

Задание 3. Дан ряд произведений. Их можно разбить на группы. Предложите варианты разбивки. Дайте название каждой группе (максимальное количество баллов – 16).

А) «Лебединое озеро», «Иван Сусанин», «Руслан и Людмила», «Щелкунчик», «Князь Холмский», «Спящая красавица».

Вариант разбивки 1 (правильный ответ – 4 балла).

Названия произведений	Признак разбивки на группы
1.	
2.	

Вариант разбивки 2 (правильный ответ – 4 балла).

Названия произведений	Признак разбивки на группы
1.	
2.	

Б) «Ковер-самолет», «Рожь», «Утро в сосновом лесу», «Богатыри», «Витязь на распутье», «На севере диком».



1. _____



2. _____



3. _____



.....4. _____



5. _____



.....6. _____

Вариант разбивки 1(правильный ответ – 4 балла) .

Названия произведений	Признак разбивки на группы
1.	
2.	

Вариант разбивки 2 (правильный ответ – 4 балла).

Названия произведений	Признак разбивки на группы
1.	
2.	

Ответы:

А)

Вариант разбивки 1 (правильный ответ – 4 балла).

Названия произведений	Признак разбивки на группы
1. «Иван Сусанин», «Руслан и Людмила», «Князь Холмский».	Оперы
2. «Лебединое озеро», «Щелкунчик», «Спящая красавица».	Балеты

Вариант разбивки 2 (правильный ответ – 4 балла).

Названия произведений	Признак разбивки на группы
1. «Иван Сусанин», «Руслан и Людмила», «Князь Холмский».	Композитор М.И. Глинка
2. «Лебединое озеро», «Щелкунчик», «Спящая красавица».	Композитор П. И. Чайковский

Б)



1. Ковер-самолет



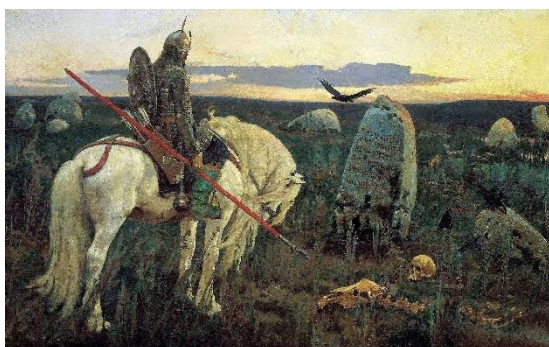
2. Рожь



3. Утро в сосновом лесу



.....4. Богатыри



5. Витязь на распутье



.....6. На севере диком

Вариант разбивки 1(правильный ответ – 4 балла) .

Названия произведений	Признак разбивки на группы
1. «Ковер-самолет», «Богатыри», «Витязь на распутье».	Мифологическая живопись
2. «Рожь», «Утро в сосновом лесу», «На севере диком».	Пейзажи

Вариант разбивки 2 (правильный ответ – 4 балла).

Названия произведений	Признак разбивки на группы
1. «Рожь», «Утро в сосновом лесу», «На севере диком».	Картины И.И. Шишкина
2. «Ковер-самолет», «Богатыри», «Витязь на распутье».	Картины В.М. Васнецова

Задание 4. Даны ряды слов. Найдите лишнее в каждой строке и вычеркните его. Кратко поясните свое решение (2 балла за каждый верный ответ с пояснением, максимальное количество баллов – 6).

А) Моцарт, Бетховен, Верди, Бизе, Даргомыжский_____

Б) Моне, Ренуар, Дега, Писсарро, Делакруа_____

В)



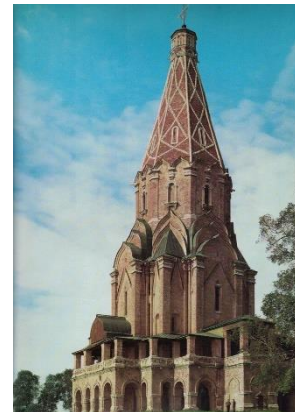
1.



2.



3.



4.



5.



6.

Ответы:

А) Даргомыжский – русский композитор, остальные – зарубежные композиторы.

Б) Делакруа – художник, основоположник французского романтизма, остальные – французские художники-импрессионисты.

В) №4 – шатровый храм, остальные – крестово-купольные храмы.

Задание 5. Прочитайте текст. Выполните задания (максимальное количество баллов-16).

1. Узнайте произведение по его описанию (по 2 балла за каждый правильный ответ).

2. Напишите имена деятелей искусства, имеющих отношение к созданию определенного Вами произведения (по 2 балла за правильно указанное полное имя).

А) «Эта картина, созданная автором в 1888 году в городе Арле, стала самой знаменитой из серии работ художника, посвящённых летним цветам. Полотно изобилует разнообразными оттенками жёлтого цвета. Некоторые из изображенных цветов свежи и полны сил. Они настолько велики, что стремятся занять собой всё пространство и даже выйти за пределы холста. Другие же, напротив, кажутся поникшими и унылыми. Некоторые цветы практически полностью лишились своих лепестков. В понимании автора, изображенные на картине цветы символизируют надежду и являются источником жизненных сил человека».

Б) «Эта опера была написана по случаю 100-летия со дня рождения А.С. Пушкина (на сюжет одной из знаменитых его сказок, в которой царевич превращается в различных насекомых). По словам самого композитора, она была одним из любимейших его музыкальных произведений. Он сам признавался в письмах к друзьям, что его одолевает гордость и восхищение от собственного творчества. Премьера данного произведения состоялась 21 октября (2 ноября) 1900 года на сцене московской частной оперы — Товарищества Солодовниковского театра. Дирижёр — Михаил Ипполитов-Иванов».

Ответы:

А) Картина Винсента ван Гога «Подсолнухи».

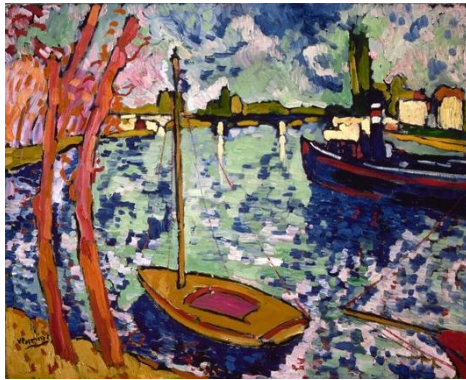
Б) Опера Николая Андреевича Римского-Корсакова «Сказка о царе Салтане».

Задание 6. Даны ряды слов. Найдите лишнее в каждой строке и вычеркните его. Кратко поясните свое решение (4 балла за каждый верный ответ с пояснением, максимальное количество баллов – 12).

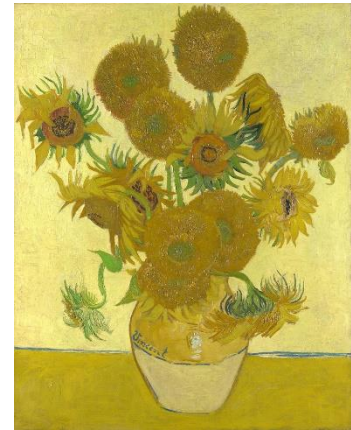
А) Чайковский, Глинка, Алябьев, Мусоргский, Прокофьев _____

Б) Спилберг, Гайдай, Рязанов, Бондарчук, Меньшов _____

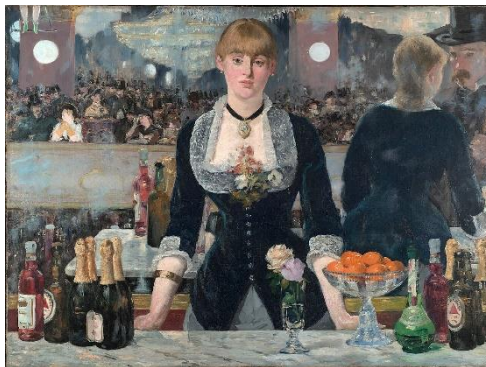
В)



1.



2.



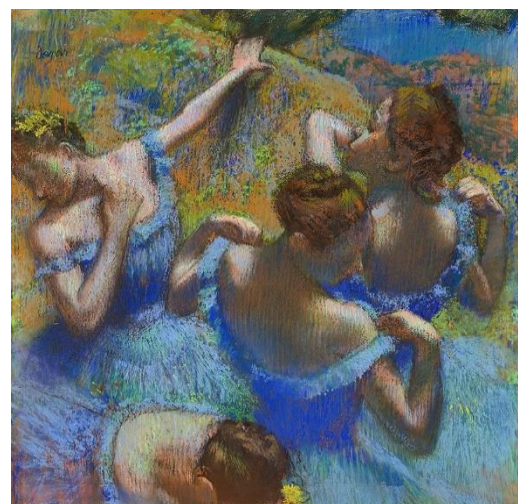
3.



4.



5.



6.

Ответы:

А) Прокофьев – композитор XX века, остальные – композиторы XIX века.

Б) Стивен Спилберг – американский кинорежиссер, остальные – отечественные кинорежиссеры

В) № 1 – картина художественного течения «фовизм», остальные – картины художественного течения «импрессионизм».